

ISTRUZIONI PER IL COLLEGAMENTO WI-FI PER WINDOWS XP E INTERNET EXPLORER 6

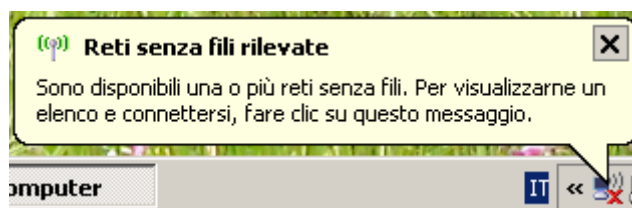
La Facoltà di Giurisprudenza ha attivato il servizio di collegamento wireless (Wi-Fi) per consentire a chi sia in possesso di un computer Wi-Fi, di potersi collegare ed effettuare ricerche su Internet con il proprio PC da alcune aree della Facoltà. Attualmente le aree coperte dal servizio sono:

- le aule studio del palazzo principale, dal secondo al quinto piano;
- le aule studio di Villa Cerami;
- l'aula studio di via Crociferi;
- l'emeroteca;
- le aule 1, 2, 3, 4 e 5 e l'aula magna;
- il cortile interno, il giardino pensile, il cortile e la terrazza di Villa Cerami.

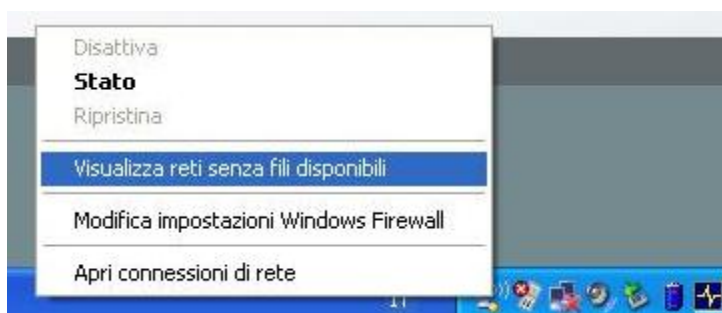
L'accesso al servizio è consentito a tutti gli utenti registrati in Aula Informatica nonché a docenti, ricercatori e personale della Facoltà di Giurisprudenza con account attivato presso i Servizi Informatici.

Per la configurazione del collegamento, **AD ESCLUSIVA CURA DELL'UTENTE**, si dovrà seguire la seguente procedura, riferita al sistema operativo MS Windows XP:

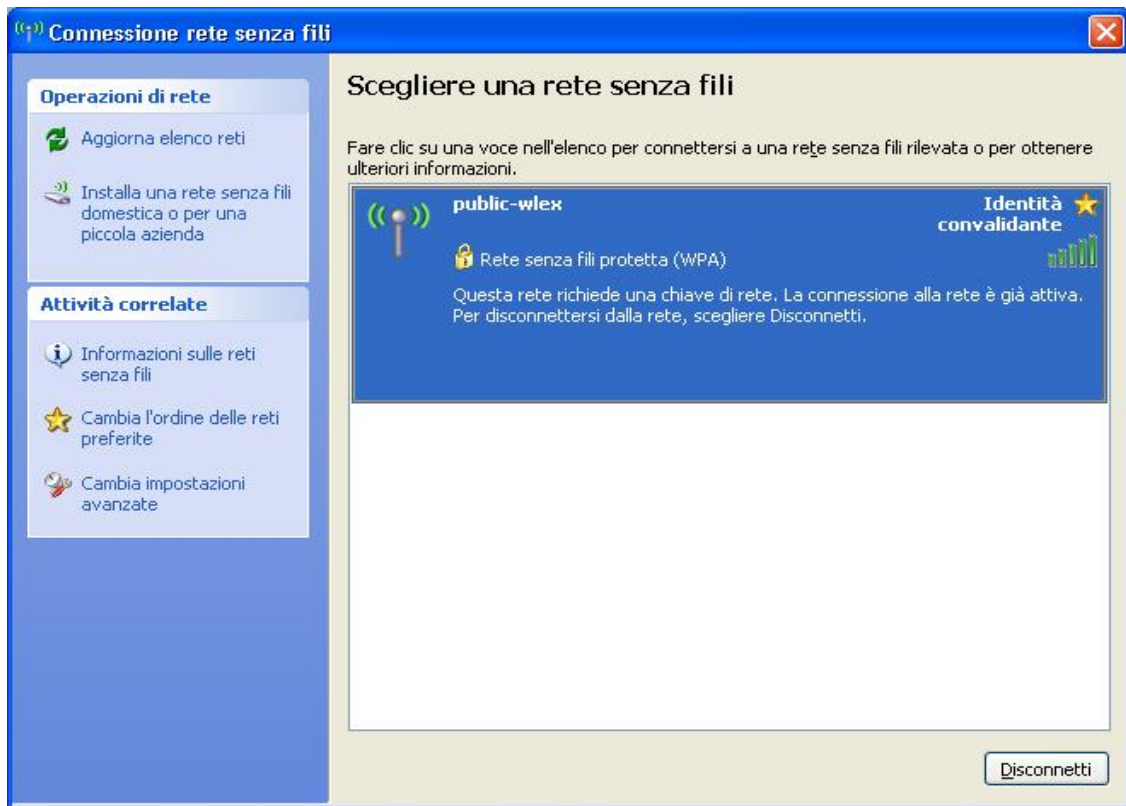
- Il computer rileverà la presenza di un ambiente Wi-Fi, visibile dal momento in cui nel desktop comparirà la voce "Reti senza fili rilevate" in abbinamento ad una icona raffigurante un computer.



- Cliccare col tasto destro sull'icona raffigurante il computer e selezionare la voce "Visualizza reti senza fili disponibili", come indicato nell'immagine sottostante:



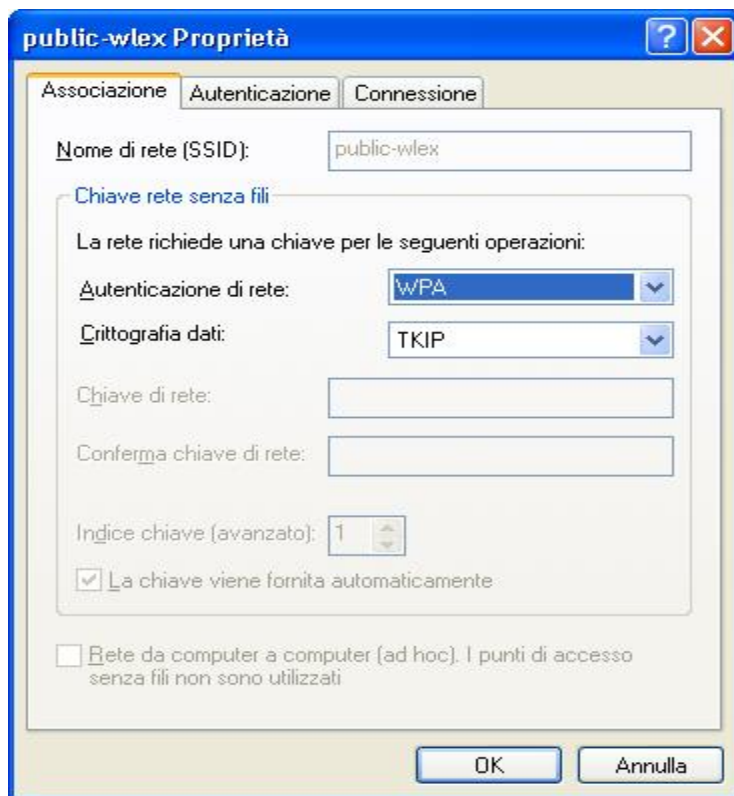
- Selezionando la voce indicata, comparirà un'altra schermata, nella quale sarà rilevata la presenza della rete **“public-wlex”**. **Fare doppio clic su tale voce**. Windows proverà a configurare automaticamente il collegamento. Successivamente selezionare l'opzione **“Cambia impostazioni avanzate”**.



- Dopo aver scelto l'opzione **“Cambia impostazioni avanzate”**, comparirà la seguente finestra, da cui verificheremo sia presente la voce **“public-wlex”** (dal menù **“Reti senza fili”**)



- A questo punto entrare nelle **proprietà** ed impostare dal menù “Associazione” (vedi figura) le voci **WPA** (in “Autenticazione di rete”) e **TKIP** (in “Crittografia dati”).



- Dal menù “Autenticazione”, impostare “**Protected EAP (PEAP)**” ed accertarsi che le voci “Autentica come computer se le informazioni sono disponibili” e “Autentica come Guest se le informazioni sull’utente o sul computer non sono disponibili” **non** siano spuntate/selezionate, esattamente come in questa immagine:



- Dalla stessa schermata cliccare sulla voce “Proprietà”: disattivare quindi la voce “convalida certificato server” e verificare che sia presente l’indicazione “**Password protetta (EAP-MSCHAP v2)**” nella parte relativa alla selezione del metodo di autenticazione.



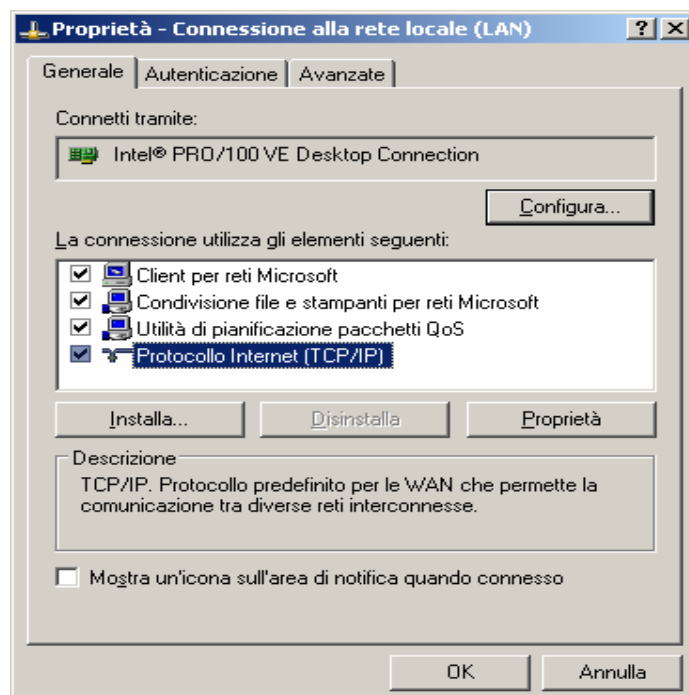
- Dalla stessa schermata cliccare su “Configura” ed accertarsi che la voce “*Utilizza automaticamente il nome di accesso a windows e la password*” **non** sia selezionata, come nell’immagine sottostante.

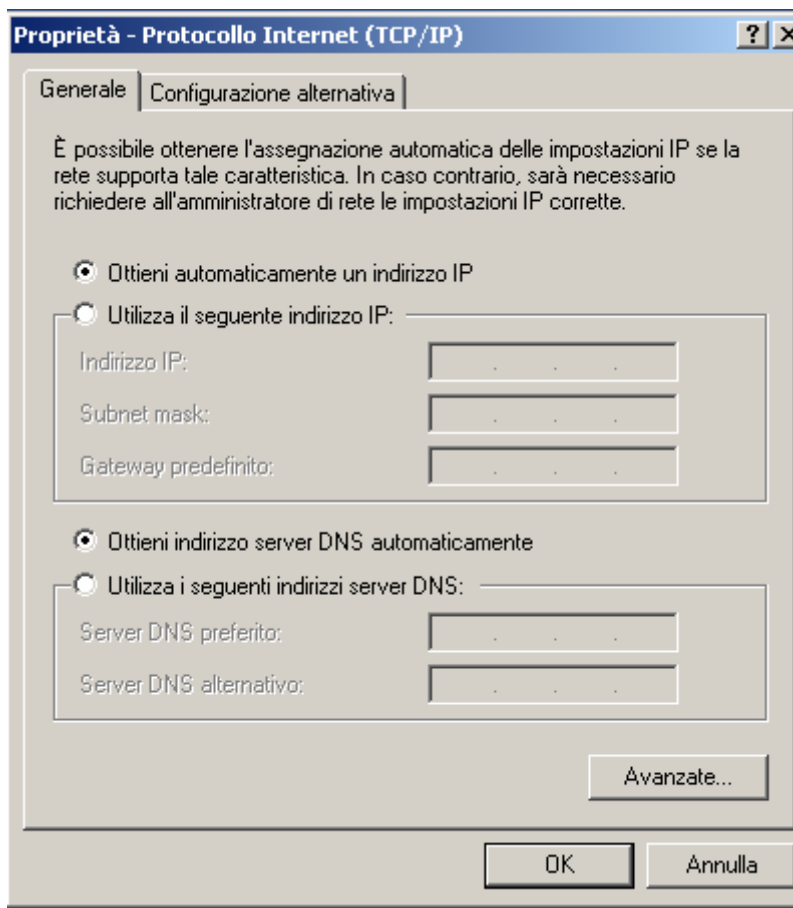


- Cliccare su OK. Una volta terminata l’intera procedura, dopo qualche secondo apparirà un fumetto (vedi figura pagina seguente) ove si richiederà di cliccare sull’icona raffigurante un computer per “l’immissione delle credenziali” in una successiva finestra. Inserire a questo punto lo username e la password di cui disponiamo per accedere alla rete della Facoltà.



- E' necessario accertarsi che la scheda wireless sia configurata per ottenere automaticamente l'indirizzo IP. Dalle proprietà della connessione wireless, accertarsi che nel percorso Protocollo Internet (TCP/IP) → Proprietà, siano attive le voci "Ottieni automaticamente un indirizzo IP" e "Ottieni indirizzo server DNS automaticamente", così come raffigurato nelle immagini sottostanti:





- L'ultimo passaggio da effettuare è quello di impostare il server **proxy** dalle Opzioni Internet, raggiungibili tramite *pannello di controllo* di Windows oppure da *Internet Explorer*, cliccando (direttamente dal browser) su Strumenti → Opzioni internet. Aperta la finestra, andare su Connessioni → Impostazioni LAN



- Apparirà l'ulteriore schermata, nella quale occorrerà selezionare la voce relativa al server proxy ed inserire l'indirizzo: **151.97.69.6** su porta **8080**. Effettuata quest'ultima operazione, sarà possibile navigare su Internet.



AVVISO

Ricordiamo che il titolare dell'account è responsabile dell'utilizzo delle credenziali d'accesso, della custodia delle stesse e dell'uso lecito e conforme ai regolamenti, della rete universitaria e della rete GARR. Si informa inoltre che a norma delle recenti modifiche legislative (D.L. 27 luglio 2005, n. 144, recante misure urgenti per il contrasto del terrorismo internazionale, convertito con modificazioni dalla L. 31 luglio 2005, n.155), la Facoltà conserverà i log di ogni accesso ad Internet e li metterà a disposizione delle autorità competenti nei casi previsti dalla legge.

Servizi Informatici

Si ringrazia Alessandro Licitra per la collaborazione nella stesura di queste istruzioni.